

TECHNISCHES DATENBLATT

LOTTE aqua Low ESD S2 No. 742102

Gr. 34 - 42



KENNZEICHNUNG NACH NORM

Norm für
Sicherheitsschuhe
EN ISO 20345:2022 S2

Grundanforderung bei S2:
A Antistatik - **E** Energieaufnahmevermögen im Fersenbereich - **WPA**
Wasserdurchtritt und Wasseraufnahme - Geschlossener Fersenbereich

Zusatzanforderungen

FO FUEL RESISTANCE
Kraftstoffbeständigkeit der Sohle

SR SLIP RESISTANCE
Rutschhemmung auf Keramikfliese mit Glycerin.

FORM

Damen-
Sicherheitshalbschuh



Form A - Die Höhe vom Schuhoberteil darf bei Größe 38 max. 10,4 cm betragen.

PASSFORM

Damenpassform

Der Schuhleisten ist optimal auf die Ergonomie von Frauenfüßen zugeschnitten.

EINSATZGEBIETE

Einsatzgebiete

In- und Outdoor-Bereiche
Bereiche, wo die Einwirkung von Feuchtigkeit zu erwarten ist (S2)

Bereiche, in denen die Gefahr von elektrostatischer Entladung besteht (EGB/
ESD)



AUSSTATTUNGSMERKMALE

ESD - Ausstattung

Dank seiner sehr guten Ableitfähigkeit ist der Schuh für Arbeiten in ESD-sensiblen und elektrostatisch geschützten Bereichen (EPA) geeignet. Die Schuhe erfüllen die Norm 61340-5-1.



AUSSTATTUNGSMERKMALE

Zertifizierung nach DGUV Regel 112-191	<ul style="list-style-type: none"> • zertifiziert für orthopädische Zurichtungen / Einlagen 	
Gepolsterter Schaftrand	<ul style="list-style-type: none"> • sehr guter Tragekomfort: Der gepolsterte Schaftrand schützt die Achillessehne. 	
Geschlossene, gepolsterte Lasche	<ul style="list-style-type: none"> • sehr guter Tragekomfort: Die Lasche beugt Druckstellen vor und verhindert, dass Schmutz in den Schuh eindringt. 	
Reflexmaterial	<ul style="list-style-type: none"> • gute Sichtbarkeit im Dunkeln 	
Fersenschlaufe	<ul style="list-style-type: none"> • schneller in den Schuh hinein: Die Fersenschlaufe erleichtert das Anziehen. 	


OBERMATERIAL

Hydrophobiertes Nubukleder	<ul style="list-style-type: none"> • Einsatzbereiche S2/S3 • natürliches Material • widerstandsfähig gegen Abnutzung • atmungsaktiv • Wasserdurchtritt/-aufnahme gemäß EN ISO 20345 S2 • zusätzliche Wasserbeständigkeit durch eine spezielle Hydrophobierung des Materials 	
Hydrophobiertes Textilmaterial	<ul style="list-style-type: none"> • Einsatzbereiche S2/S3 • synthetisches Material • formbeständig • reißfest • schnell trocknend • abriebfest und leicht • Wasserdurchtritt/-aufnahme gemäß EN ISO 20345 S2; zusätzliche Wasserbeständigkeit durch eine spezielle Hydrophobierung des Materials 	

FUTTERMATERIAL

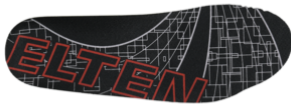
Atmungsaktives Textilfutter	<ul style="list-style-type: none"> • klimaregulierend • gute Atmungsaktivität • hautfreundlich • hohe Schweißaufnahme/-abgabe 	
Futterkappentasche	<ul style="list-style-type: none"> • Das abriebfeste Mikrofasermaterial ist besonders strapazierfähig und sorgt für angenehmen Tragekomfort. 	

ZEHENSCHUTZKAPPE

<p>Stahlkappe</p> 	<ul style="list-style-type: none"> • Schutz gegen Stoßeinwirkungen von min. 200 Joule und eine Druckbeanspruchung von min. 15 kN • dauerhafte Kantenabdeckung zur Abpolsterung • ergonomisch geformt • angenehme Zehenfreiheit • gute Abdeckung des Kleinzehenbereichs 	
---	---	--

EINLEGESOHLE

Ganzflächige
Einlegesohle ESD PRO
Lady Y



- ESD-AUSSTATTUNG: Schutz vor elektrostatischer Entladung (electrostatic discharge=ESD). Die ganzflächige, auswechselbare Einlegesohle ist leitfähig und für den Einsatz in ESD-Sicherheitsschuhen gemäß der Normen DIN EN ISO 20345 und DIN EN 61340-5-1 konzipiert.
- Die Einlegesohle ist speziell angepasst an die Passform von Damen-Sicherheitsschuhen.
- Die ganzflächige, auswechselbare Einlegesohle bietet höchsten Tragekomfort für Sicherheitsschuhe.
- Verbesserung des Schuhklimas durch die offenzellige Struktur des PU-Schaums. Somit bleibt der Fuß immer angenehm trocken.
- Die enorme Weichheit des PU-Schaums dämpft Stöße beim Auftritt ab und erhöht den Laufkomfort.

BRANDSOHLE

ESD-fähige Softvlies-
Brandsohle

ESD-Ausstattung: Schutz vor elektrostatischer Entladung (electrostatic discharge=ESD), und zwar ohne den Einsatz von zusätzlichen Hilfsmitteln, welche die Brückenfunktionen zur Laufsohle erfüllen.

- etwa 50 % leichter als vergleichbare Sohlen aus Naturmaterialien
- flexibel und formstabil
- gute Luftdurchlässigkeit
- ausgezeichneter Abriebwiderstand
- hohe Feuchtigkeitsaufnahme
- schnelles Trocknen (quasi über Nacht)

LAUF SOHLE

Zweischichten-Profilsohle
TREKKING LADY



- sehr gute Rutschhemmung
- antistatisch

Laufsohle: PU (Polyurethan)

- Farbe: schwarz
- Profiltiefe: 4,0 mm
- abriebfest
- hitzebeständig bis ca. 130°C
- kälteflexibel bis ca. -20°C
- öl- und kraftstoffbeständig

Zwischensohle: PU (Polyurethan)

- Der weiche PU-Kern sorgt für gute Stoßabsorption und hohen Tragekomfort